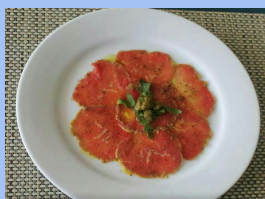


Restaurantes

- **Tinajas**
 - Cocina Tradicional de Panamá
 - Precio corriente es \$25 \$25
- **Mercado de Pescado**
 - Especialidad en pescado fresco
 - Precio corriente es \$7-14 \$7-14
- **La Vespa**
 - Cocina mediterránea
 - Precio corriente es \$10-30 \$10-30
- **Blarney Irlandés Pub**
 - Cocina comida rápido
 - Precio corriente es \$6- \$15 \$6-15
- **Ciao**
 - Cocina italiana/ mar
 - Precio corriente es \$15 \$15
- **Luna Vegetariano y Marisco Restaurante**
 - Cocina vegano
 - Precio corriente es \$25- \$45 \$25-45
- **Zule Restaurante**
 - Cocina italiana
 - Precio corriente es \$6-\$20 \$6-20
- **Segundo Muelle**
 - Cocina peruano
 - Precio corriente es \$10- \$30 \$10-30
- **Stizzoli**
 - Cocina italiana
 - Precio corriente \$9- \$19 \$9-19
- **Solo Restaurante**
 - Cocina español
 - Precio corriente \$25- \$55 \$25-55
- **Tauro**
 - Cocina francés
 - Precio corriente \$20 \$20



Paraíso del Loto

Información: ¿Por qué Panamá? Panamá es el mejor destino viajar a para un vacaciones relajante. Panamá está dinámica y divertida con playas arenosas, clima cómoda, y gente multicultural. Panamá es muy pequeño, con una población de 1,440,381 y una masa de tierra de 75.517 kilómetros cuadrados. Aquí, a Paraíso del Loto, tenemos los mejores precios para unas vacaciones de cinco, siete, o nueve días a Panamá. Usted y su pareja tendrán el tiempo de sus vidas.

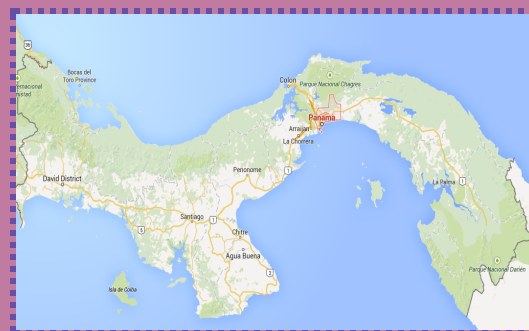
Información de Contacto de Agencia

Número Telefónico: 215-555-LOTO

Correo Electrónico: lotoviaje@gmail.com

Sitio Web: www.lotoviaje.org

Localización: 1520 Loto Avenida Filadelfia, Pensilvania 19105



PAQUETES

PAQUETE DE CINCO DÍAS:

1 de Abril del 2015- 6 de Abril del 2015

- Combinación de hoteles y vuelos
 - Vuelos con origen o destino a Panamá
 - Salida Filadelfia Intl. a PTY Aeropuerto- 1:30 p.m.- 7:18 p.m. (Aerolíneas Americanos)
 - De Vuelta- PTY Aeropuerto a Filadelfia Intl. 3:25 p.m.- 8:48 a.m.
 - Cinco noches en "Rock Duro Hotel Panama Megapolis"
- Día Uno
 - Crucero a bordo del Río La Villa \$2,111
 - Tienda de la Roca (noche) \$168 \$*
- Día Dos
 - Caminata a LA India Dormido (día completo) \$214
 - Soy Restaurante (noche) \$15
- Día Tres
 - Tour de Canal de Panamá y Compras \$126
 - Trump Ocean Casino (noche) \$*
- Día Cuarto
 - Masaje de tejido profundo (90 min.) \$210
 - Bar de la piscina completa (noche) \$*
- Día Cinco
 - Aquabus Tour (2 a 3 horas) \$78
 - Cena y espectáculo folclórico (noche) \$219

Total por dos personas: \$3,141

PAQUETE DE SIETE DÍAS:

1 de Abril del 2015 - 8 de Abril del 2015

- Combinación de hoteles y vuelos
 - Vuelos con origen o destino a Panamá
 - Salida Filadelfia Int a Miami, FL.- 8:15 p.m.- 11:03 p.m.; Miami, FL. a PTY Aeropuerto 9:04 a.m. -11:47 a.m. (Aerolíneas Americanos)
 - De Vuelta- PTY Aeropuerto a Filadelfia Intl. 3:25 p.m.- 7:27 p.m.
 - Siete noches en "Rock Duro Hotel Panama Megapolis"
- Paquete de cinco días más :
 - Día Seis
 - Museo de Arte Moderno \$6
 - Club de Bling Hotel (noche) \$*
 - Día Seite
 - Multiplaza Mall \$16
 - Bolos El Dorado (noche) \$*

Total por dos personas: \$3,278

PAQUETES DE NUEVE DÍAS:

1 de Abril del 2015- 10 de Abril del 2015

- Combinación de hoteles y vuelos
 - Vuelos con origen o destino a Panamá
 - Salida Filadelfia Intl. (Aerolíneas Americanos). a PTY Aeropuerto- 1:30 p.m.- 7:18 p.m.
 - De Vuelta- PTY Aeropuerto a Filadelfia Intl. 3:25 p.m.- 8:48 a.m.
 - Nueve noches en " Rock Duro Hotel Panama Megapolis"
- Paquete de siete días más:
 - Día Ocho
 - Museo Reina Torres de Araúz \$4
 - Maime Lees Hotel Lounge (noche) \$*
 - Día Nueve
 - Caminante at Omar Park \$*
 - Clases de Salsa (noche) \$120

Total por dos personas: \$3,848

(Todos los precios son para dos personas) *Los precios varían*

PRESUPUESTO



[Uno Panamanian Balboa (PAB - B/.) = Uno dólar americano (USD-\$0)]

Presupuesto de Compras:



- Muchas tiendas libres de impuestos
- ITBMS (Impuesto a las Transferencias de Bienes 98 Corporales Muebles y la Prestación de Servicios)
 - No impuestos en alimentos, medicamentos y servicios de salud.

Presupuesto de Comida:



- Desayuno incluido con el hotel
- El precio corriente por plato de comida:
 - Tinajas \$20
 - Segundo Muelle \$25
 - Zule Restaurante \$30
 - \$20

Presupuesto de transporte:



- Transportes públicos
 - Autobús = \$0.25 por persona para cualquier destino \$0.25
 - La Tranvía= \$40 por persona \$40
 - El Tren/El Metro= \$25 por persona \$25
- Transportes Locales
 - Carro/Coche= \$15 por día \$15
 - \$2.19 por galón \$2.19
 - Taxi= \$ 0.20 por minuto mas \$1.75 \$0.20 +1.75
 - Limusina = \$80.50 a \$126.50 por hora \$127
 - Motoneta/Motocicleta= \$167 por día \$167
 - Helicoptero= \$40 por cinco millas \$40
 - Bicicleta= \$20 por día \$20

